

AMA NOHUKI
Diseño de producto e
interiorismo
2026

PORT FOLIO

PRESENTACIÓN

Somos Hugo y Carla, dos jóvenes de Zaragoza que nos hemos lanzado al mundo del diseño de producto junto al interiorismo. Un ingeniero y una interiorista con muchas ideas y la capacidad de convertirlas en productos acabados, listos para la venta y distribución.

AMA NOHUKI

Trabajamos desde la materia, explorando nuevas formas de aplicar el yeso alabastrino y transformarlo en piezas únicas.

Te invitamos a descubrir algunos de nuestros proyectos. Esperamos que te guste.

AMA NOHUKI

HISTORIA

Diseño desde el origen de la materia

2026

Nuestro yeso es totalmente natural y fabricado de forma artesanal en hornos artesanos alimentados con leña de olivo de la zona.

AMA NOHUKI

Ama Nohuki nace desde la tierra.

Proviene de Nohuki, un proyecto centrado en la fabricación del yeso alabastrino de Teruel, elaborado de forma íntegra en Albalate del Arzobispo. Partimos del alabastro en su estado más puro para crear nuestro yeso.





2026

Ama Nohuki es la expansión de ese conocimiento. Una evolución que traslada la materia al objeto, explorando nuevas formas de habitarla a través del mobiliario.

Toda nuestra base está construida sobre la utilización del yeso alabastrino y el alabastro puro. Puede que su nombre no sea familiar, pero su esencia sí lo es: el alabastro de Aragón.

Creamos desde la materia, volviendo siempre a su origen.

AMA NOHUKI

PROYECTOS EJECUTADOS

Yeso alabastrino de Teruel - NOHUKI

Qué hay más personal en un diseño que una pieza hecha a medida.

AMA NOHUKI



Mesas para el estudio
PENSANDO EN BLANCO



Mesa TERUEL
diseño de Tristan Domecq



Mesa DUNA diseño de
Mercedes Arce

AMA NOHUKI



Aplique MAHON
diseño de Nohuki



Aplique IBIZA diseño de
Tristán Domencq

2026

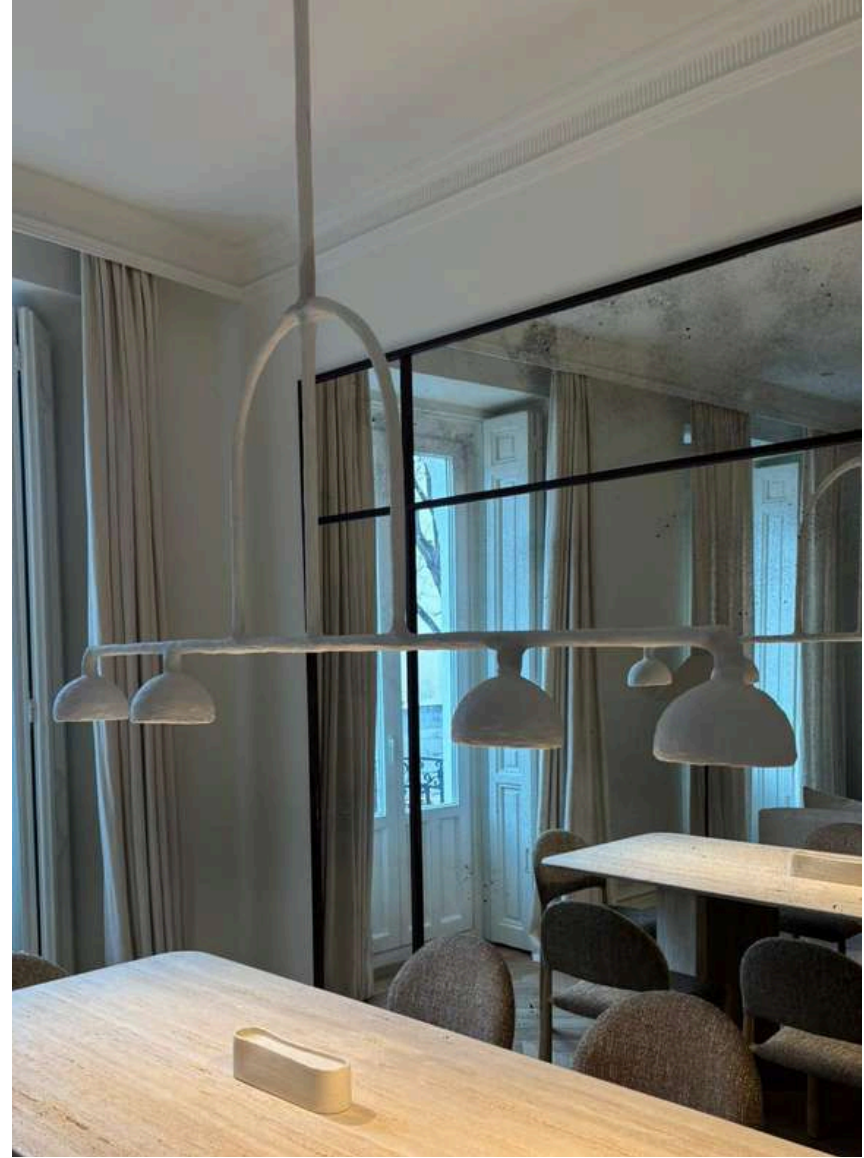


Luminaria de mesa
FORMENTOR diseño
de Tristán Domecq



Luminaria de mesa
FORMENTERA diseño
de Tristán Domecq

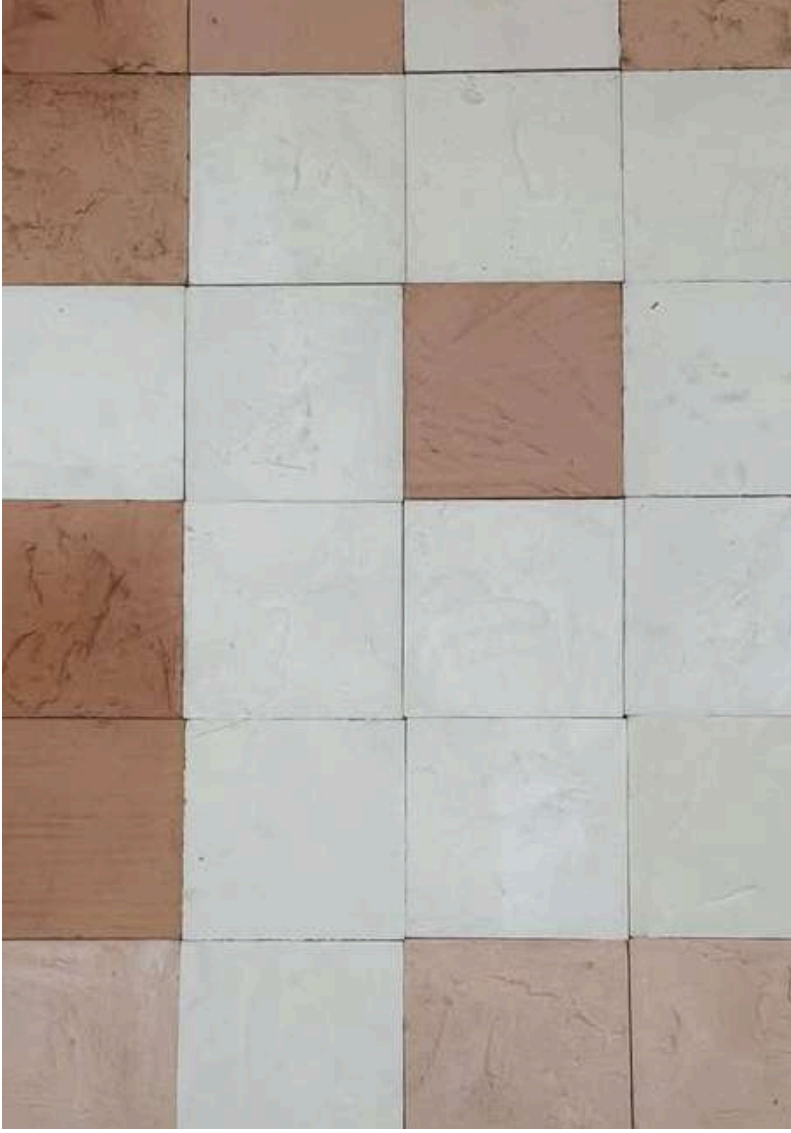
AMA NOHUKI



Luminarias STUDIO LES ARCS

2026

AMA NOHUKI



Piezas decorativas

PROYECTOS EN PROCESO

Yeso alabastrino de Teruel - AMA NOHUKI

Colores acogedores o llamativos, formas industriales u orgánicas, texturas rugosas o lisas...

AMA NOHUKI

AMA NOHUKI

1/LUMINARIA HERRE

2026

2 Diseñada para aportar presencia incluso cuando está apagada.



Tres colores: Oliva, Terra y Choco

AMA NOHUKI



Su volumen compacto y su base cónica generan equilibrio visual. Luz cálida creando un halo envolvente.

2026

AMA NOHUKI

2/LUMINARIA MOR

2026

- 2 Arquitectura en columna.
El volumen se interrumpe para dejar pasar la luz.
Un objeto que se lee como escultura antes que como lámpara.

2026



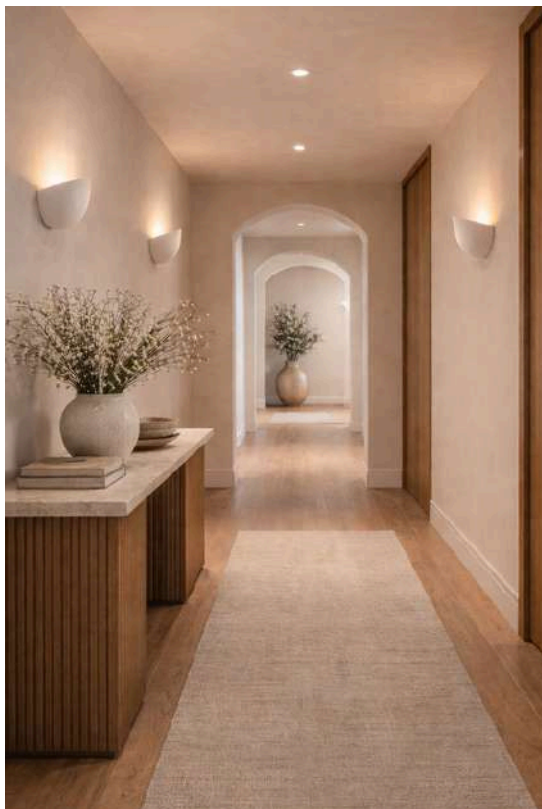
AMA NOHUKI

Cuatro colores: Terra, Noir, Salvia, Oliva.

AMA NOHUKI

3/COLECCIÓN PERLA

2026



AMA NOHUKI

3

Media forma suspendida.

Luz que se abre.

Un gesto curvo que transforma el espacio en atmósfera

2026

AMA NOHUKI

4/COLECCIÓN ESTRIADA

2026



AMA NOHUKI

La superficie se abre en líneas.
Cada pieza responde distinto a la
misma lógica.
Luz cálida, forma imperfecta.



2026

4

AMA NOHUKI

5/COLECCIÓN NODO

2026



AMA NOHUKI

Un volumen definido, sin desvíos.
La luz cae de forma directa,
contenida por una geometría clara.
Una pieza que ordena sin llamar la
atención.



5

2026

AMA NOHUKI

6/MESA TON

2026



6

2026

Diseñada para ser punto de encuentro y elemento estructurador del entorno.

AMA NOHUKI

Geometría esencial llevada a su mínima expresión.
Una forma que no busca destacar, sino permanecer.



AMA NOHUKI

7/MESA ARCAS

2026

7

Un plano circular sostenido por una secuencia de columnas.

Repetición, peso y equilibrio en
tensión silenciosa.

Una pieza que convierte la
estructura en identidad.

AMA NOHUKI



2026

Esto solo es una pequeña parte de todo lo que podemos hacer.

Las posibilidades son interminables.

La exclusividad sería el adjetivo que nos define como empresa ya que no hay dos piezas iguales.

📧 amanohuki@gmail.com
☎ 626 511 215
📷 amanohuki